



M

I

C

E

HACHIOJI MICE



八王子発

「マイス」

MICEの魅力

-GUIDE BOOK-

八王子では高い経済効果や、
地域の魅力を高めることが期待できる
MICEの誘致を進めています。



HACHIOJI TOKYO

GLOCAL MICE CITY FOR YOUR INNOVATION

マイス MICE

とは？



ひとことで言うと「企業や団体の会議、研修旅行、展示会、イベントなどの“催し”を誘致し、観光などもからめる新しいビジネススタイル」のことです。英語の頭文字「M」「I」「C」「E」から作られた新しい言葉で、アジア諸国を中心に使われており、欧米諸国では「ビジネスミーティング」「ビジネスイベント」と言われることもあります。



八王子ではMICEの誘致に取り組んでいます。

八王子では東京都立多摩産業交流センターの開業を見すえ、学会などの各種団体へ働きかけ、国内・国際会議や各種MICEの誘致に取り組んでいます。全国でも有数の学園都市としての魅力、高尾山をはじめとする豊かな自然環境、コンベンション会場(会議場)の充実ぶりは、他都市と比較して優位で、様々なMICEが八王子市内で開催されています。



2022年秋開業予定
多摩地区最大級約2,400㎡の展示ホール

MICE開催による効果

1

地域への経済効果

MICE発祥の地とされるシンガポールは、国土の狭い国ながらその取り組みにより大きな経済発展をとげました。



人口
2018年現在 約563.9万人 約56.3万人

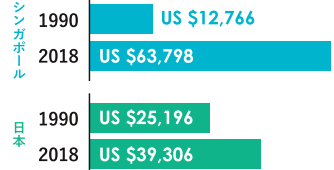
面積
2019年現在 約720km² 約186.4km²

シンガポールの面積は
八王子市の4倍弱
人口は約10倍程度の国



内需での経済成長が望めなかった為、
空港・コンベンション(会議)施設等の
インフラ整備に力を入れ、MICEの誘致を進める

日本とシンガポールの一人あたりのGDP比較



情報元: IMF World Economic Outlook

その結果、国民一人当たりの
GDPが大幅に増加

2

地域の魅力向上・ブランドの確立

MICEの推進は、日頃気づけなかった地域の持つ魅力の発見や、多くの方に八王子の産業や文化を発信することを通じて、地域ブランドの確立へとつながります。



八王子の歴史や
伝統芸能の掘り起こし、魅力を再発見



MICE開催とあわせて
地域の魅力を発信



MICEへの参加時に魅力に触れ
地域ブランドの向上へ

3

産業力強化・新たなビジネスチャンスの獲得

展示会等のイベントでは国内外より多くの企業が訪れます。八王子の持つ技術の発信はもちろん、参加者との交流を通じて新たな技術の発見やビジネスチャンスの獲得につながります。



展示会では、さまざまな
優れた技術発信が行われます。



参加者との交流を通じて



ビジネスを獲得。

開催地としての 八王子の魅力

自然豊かな環境



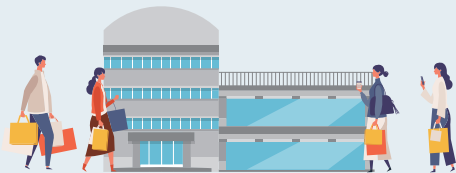
都内でありながら都心にはない
自然に恵まれた環境。

歴史・観光資源



都内で唯一の日本遺産認定地で、
高尾山をはじめとする歴史を感じられる観光資源が豊富。

都心に比べ、費用が割安



開催施設や宿泊施設などの開催にかかわる費用は、
都心や大都市と比較しても割安。

地元事業者の協力体制



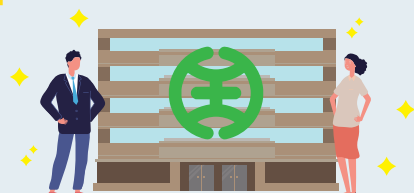
様々な業種の事業者が多い。
八王子MICE事業者ネットワークも2020年に発足。

都心・空港からの好アクセス



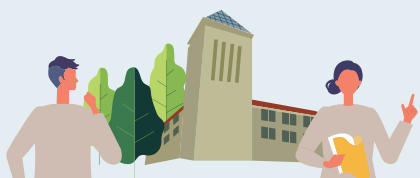
都心より電車で約1時間
空港からも直通のリムジンバスでアクセス良好。

行政の理解と協力



八王子市がMICE誘致に力を入れている。

学園都市としての魅力



21の大学等で約9.5万人が学ぶ、全国有数の学園都市。
大学等には約7.5千人の教員がおり、教授主導での学会誘致も。

学生ボランティアスタッフの活躍



通訳・会場スタッフなど、
地域の学生のボランティアによるMICE支援が見込まれる。

\マイス/
MICE 参加のイメージ

学会3日間
開催の一例



国内外より“催し”への参加者が八王子を訪れます



日中はコンベンション（会議）ホールでの“催し”に参加



“催し”が終わると街に出て食事や買い物に



“催し”に参加



終了後は懇親会が開かれます



夜は各自で繁華街へ



最後の“催し”に参加



主催者により企画された観光ツアーや体験プログラムに参加



おみやげを買って八王子をあとにします

MICE が開催されることにより、多くの経済効果が見込まれます。
また、八王子の魅力を知ってもらうことにより、次回プライベート旅行での再来訪も期待できます！

Q1

なぜ八王子でMICEに取り組んでいるのですか？

八王子には、交通面、施設面、観光資源面、開催コスト面など、他都市と比較してMICEを誘致するための好条件が揃っています。MICE都市としての発展は、“多摩地区を代表する八王子の輝き”を創出します。MICE開催による都市の魅力向上は、多くの人が八王子を訪れることにつながります。

MICE への参加者はどんな人が多いですか？

好奇心旺盛な方や知識人が多く、SNSなどでの情報発信力に期待できる方が多いようです。MICE参加者には高い消費効果が期待されると共に、「八王子ブランド」を国内のみならず世界に発信してくれることが期待できます。

観光業に関係のない人にもメリットはありますか？

MICE参加者による経済効果だけでなく、主催者による消費額が大きくなることも特徴です。MICE開催により、例えば会場、設営、警備、看板、印刷、ケータリングなどの費用を支出します。また、地場産業の見学や体験ツアーの実施なども期待できるでしょう。地域の事業者がアイデアを持ち合い、連携すれば、観光業に限らずMICEによる恩恵が期待できます。

HACHIOJI MICE

Q&A

Q3

市民にはどんなメリットがありますか？

地元では「当たり前」と思われ、意識したことのない文化資源の再認識・再発見があげられます。地域の連帯感、にぎわい、活気を創り出すことができます。市民の皆様が参加できる市民公開講座や展示会も開催されますので、さまざまな国や地域との交流の機会となり、ネットワーク構築にもつながります。

Q5

学生でもMICEに関われますか？

八王子で多くの学会が開かれれば、学生にとっても興味ある学会に参加できるチャンスが広がります。その上でMICE開催時の受付、会場案内、簡単な通訳、観光案内、会場の設営、映像の撮影など、貴重な経験ができます。是非ご参加ください。

HACHIOJI 公益社団法人八王子観光コンベンション協会
Hachioji Visitors & Convention Association

〒192-0083 東京都八王子市旭町1-1 セレオ八王子北館 9F
TEL. 042-649-2827 FAX. 042-686-1388
E-mail hminfo@hachioji-mice.org
URL <https://hachioji-mice.org>

MICE 事業ホームページ

▶ 日本語版



◀ 英語版

