

2022年  
10月14日  
八王子に  
オープン!

# 東京たま未来メッセ

(東京都立多摩産業交流センター)

多摩地区最大級(約2,400㎡)の展示室と、  
7つの会議室を有する施設が、  
八王子に誕生します。



2階 産業サロン

1階 展示室

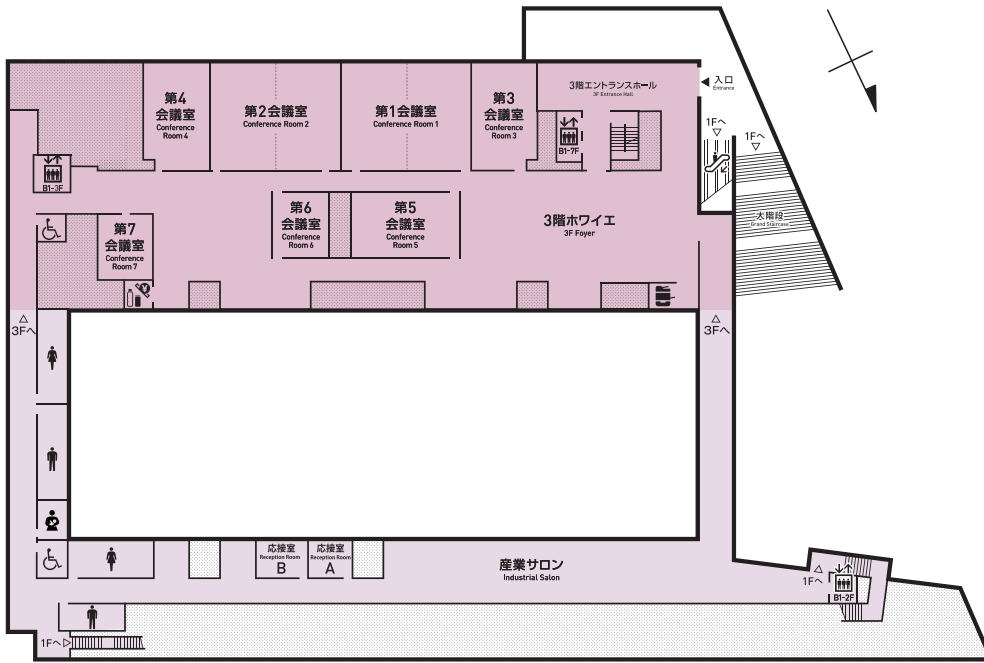


1階 交流サロン



1階 ホワイエ

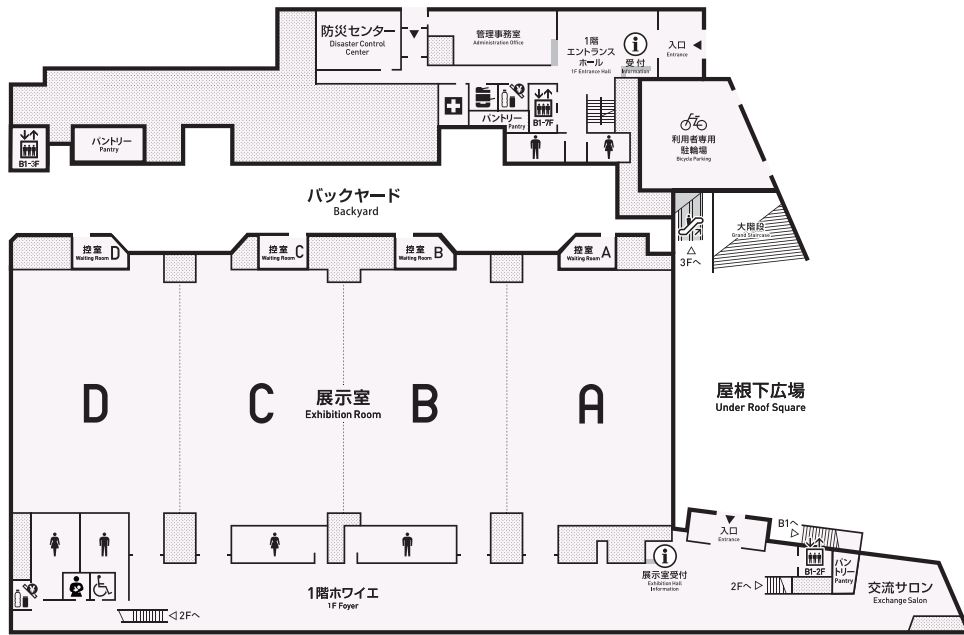
4分割可能な展示室と7つの  
会議室によって、大規模な展示会  
から、学術会議、各種商談会など、  
さまざまな目的でご利用いただけ  
ます。



3F

2F

※2Fと3Fは連絡通路でつながっています。



1F

- 4分割可能な展示室と人数や用途に応じて選べる7つの会議室 (約50~200㎡)
- バリアフリーに配慮し、すべてのお客様にやさしい施設を目指して、授乳室や託児室を完備
- 環境に配慮した空調設備や太陽光発電、雨水利用システムを設置

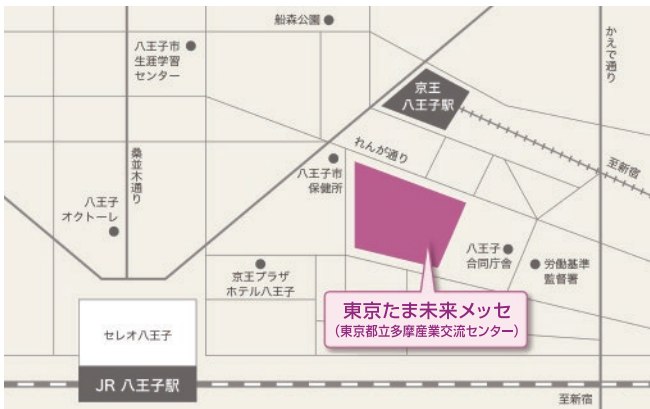
※実際とは異なる場合がございます。

れんが通り

展示室	面積(㎡)	天井高(m)	収容人数(名)	1日利用料金(円)
展示室(全室)	約2,400	約10	2,000	649,000
展示室A	約598	約10	500	163,000
展示室B	約592	約10	500	163,000
展示室C	約591	約10	500	163,000
展示室D	約620	約10	500	163,000
展示室A・B	約1,190	約10	1,000	325,000
展示室C・D	約1,211	約10	1,000	325,000

会議室	面積(㎡)	天井高(m)	収容人数(名)	1日利用料金(円)
第1会議室	約199	約3	100	54,000
第2会議室	約199	約3	100	54,000
第3会議室	約98	約3	56	27,000
第4会議室	約100	約3	57	28,000
第5会議室	約99	約3	50	27,000
第6会議室	約51	約3	26	14,000
第7会議室	約52	約3	27	15,000

※1日利用時間は9時から21時までとなります。※その他、利用時間帯に応じた利用料金は以下ホームページをご確認ください。



**アクセス** 京王八王子駅 徒歩約2分/JR八王子駅 徒歩約5分

**所在地** 東京都八王子市明神町三丁目19番2号

**運営団体** 多摩産業交流センター指定管理共同企業体

**住所** 〒192-0083 東京都八王子市旭町 14-1 京王プラザホテル八王子客室内 多摩産業交流センター 開業準備室

**電話番号** 03-3508-1235

**メールアドレス** tama.info@tamaskc.metro.tokyo.jp

担当者から折り返しご連絡をさせていただきます。メールアドレスをご記載ください。



<https://www.teaser-tamaskc.metro.tokyo.lg.jp/>

